



**Samordnet areal- og transportstrategi for Osloregionen,
revisjon 2016
HØRINGSUTKAST**

**Hadelandsregionen, 19. juni 2015
Njål Nore TØI**

Samordnet areal- og transportstrategi for Osloregionen (2008) revideres



- **Konkurransedyktig og bærekraftig region i Europa.**
- Flerkjernet utvikling
- Effektivt og miljøvennlig transportsystem

Osloregionens ATP-strategi, revisjon 2016

Rammer for rulleringsarbeidet

- Hensikt fortsatt å samordne planlegging og bidra til gjennomslag for prioriteringer
- Oppdatering – overordnede mål videreføres, supplert med nytt klimamål
- Felles strategi for gods og logistikk i Osloregionen (2012) innlemmes i revidert ATP-strategi



Faktagrunnlag for revisjon av Osloregionens areal- og transportstrategi

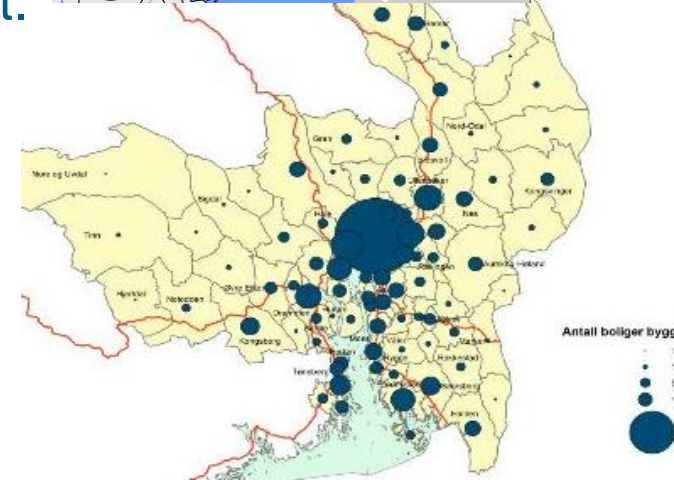
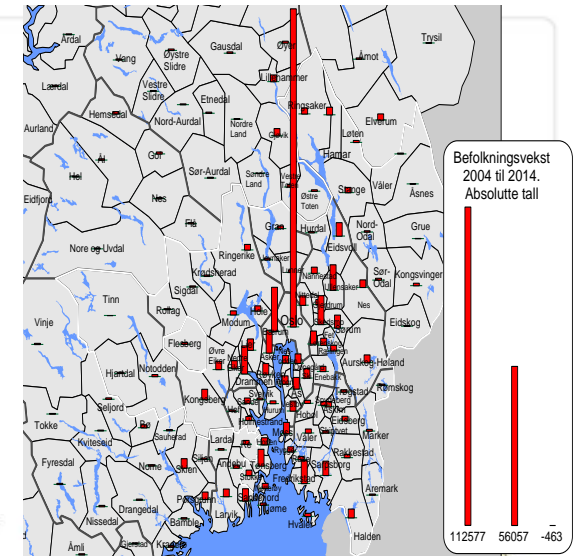
- Befolkning
- Bolig
- Næring
- Areal
- Transport
- Pendling



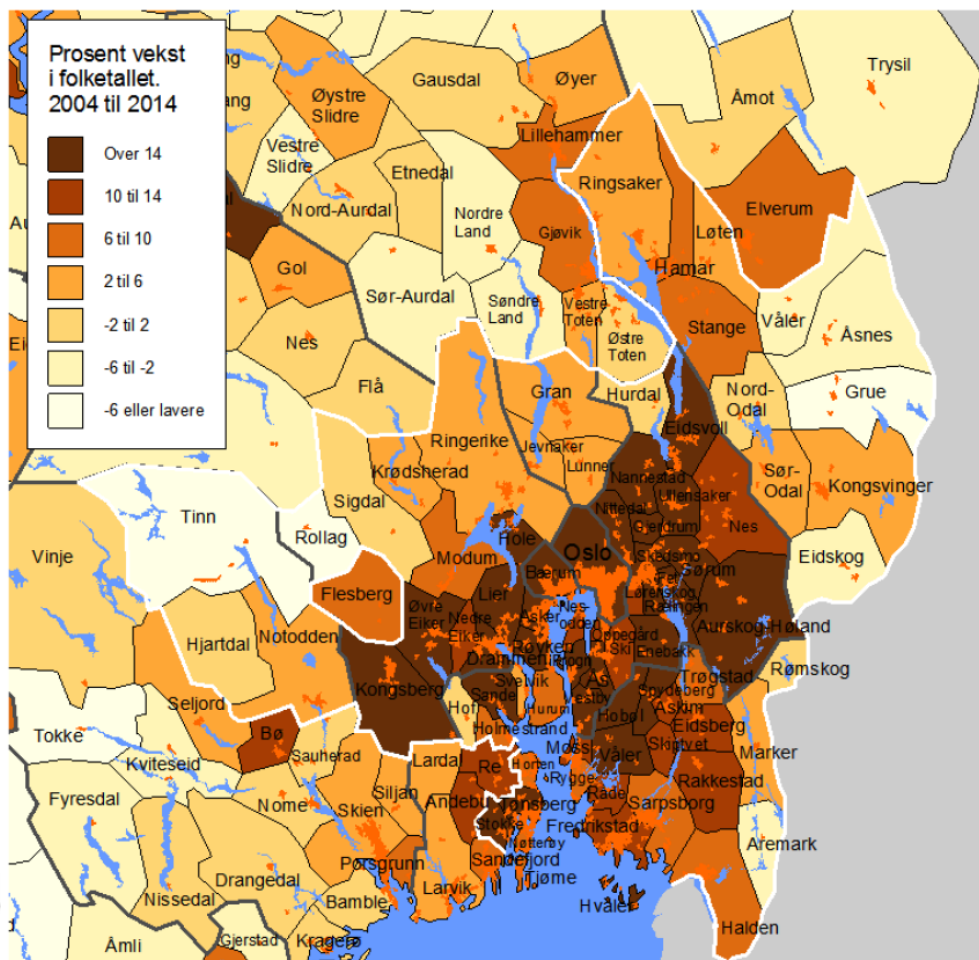
Faktarapport, TØI 1378/2014

Noen hovedfunn

- Størst vekst i befolkning og arbeidsplasser i og rundt Oslo.
- Flere av byene utenfor Oslo har styrket sin posisjon på bekostning av landkommunene rundt.
- Boliger lokaliseres mer sentralt enn tidligere, mens arbeidsplasser fortsatt lokaliseres relativt spredt.
- Omfattende utbygging av motorveisystemer og jernbane.
- Motoriserte reiser skjer i hovedsak med privatbil, med unntak for reiser til Oslo sentrum som i stor grad skjer kollektivt.

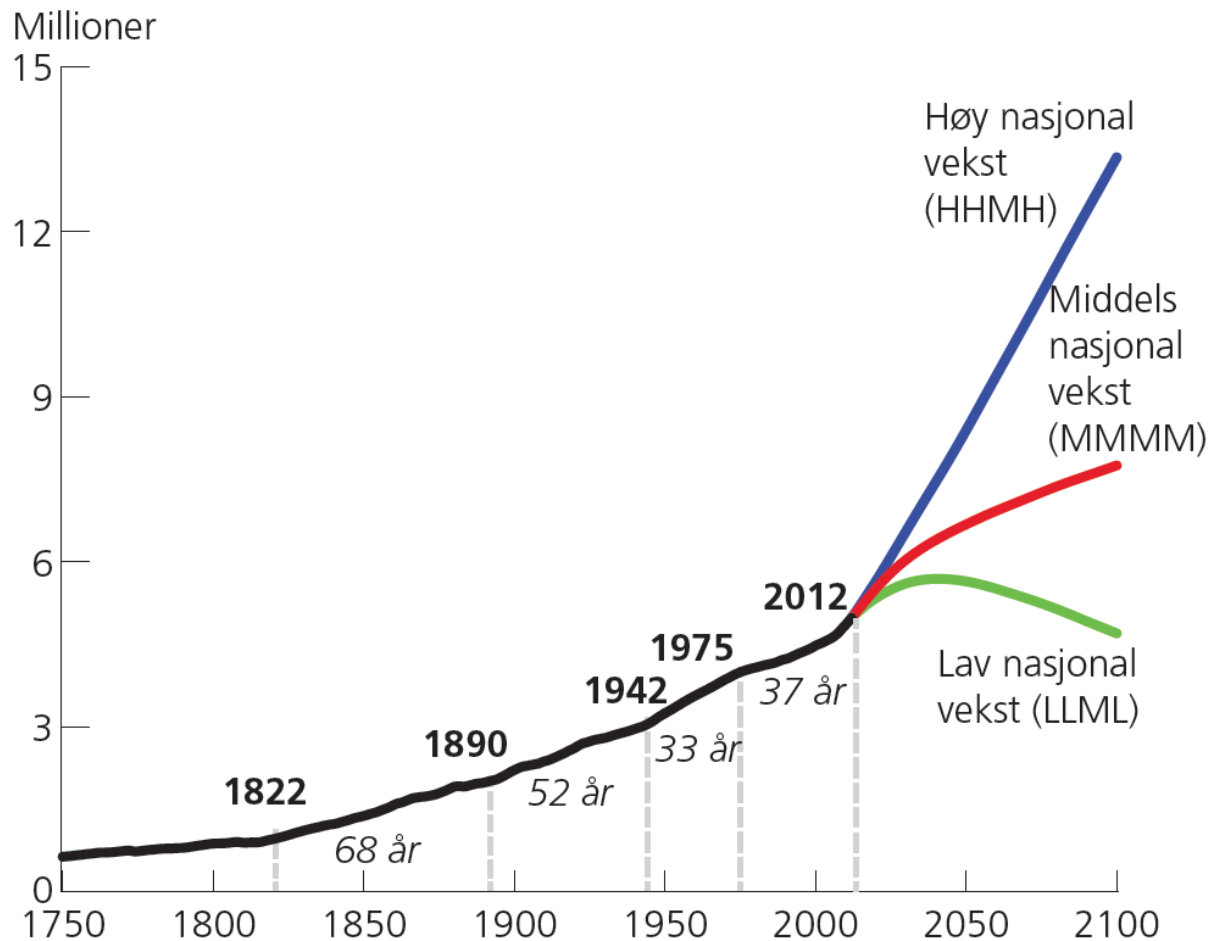


Befolkningsvekst 2004-14 (prosent)



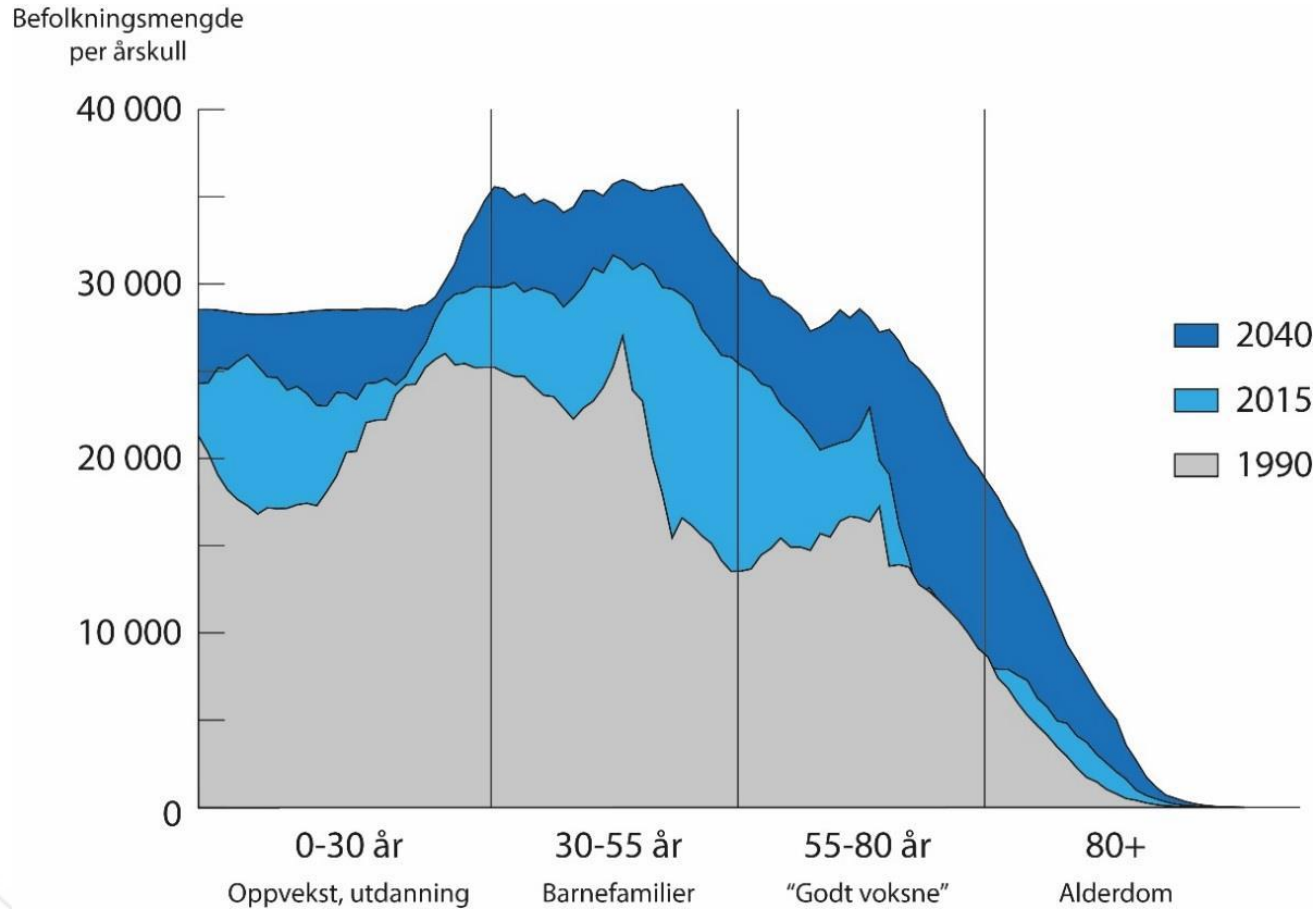
	Bef.	Bolig	Arb.
Osloreg.	15		
Gran	4	8,4	+13
Lunner	6	11,6	-1
Jevnaker	3	4,0	-4

Figur 1. Folketallet i Norge, registrert 1750-2012 og framskrevet 2013-2100, med antall år mellom passering av hver million

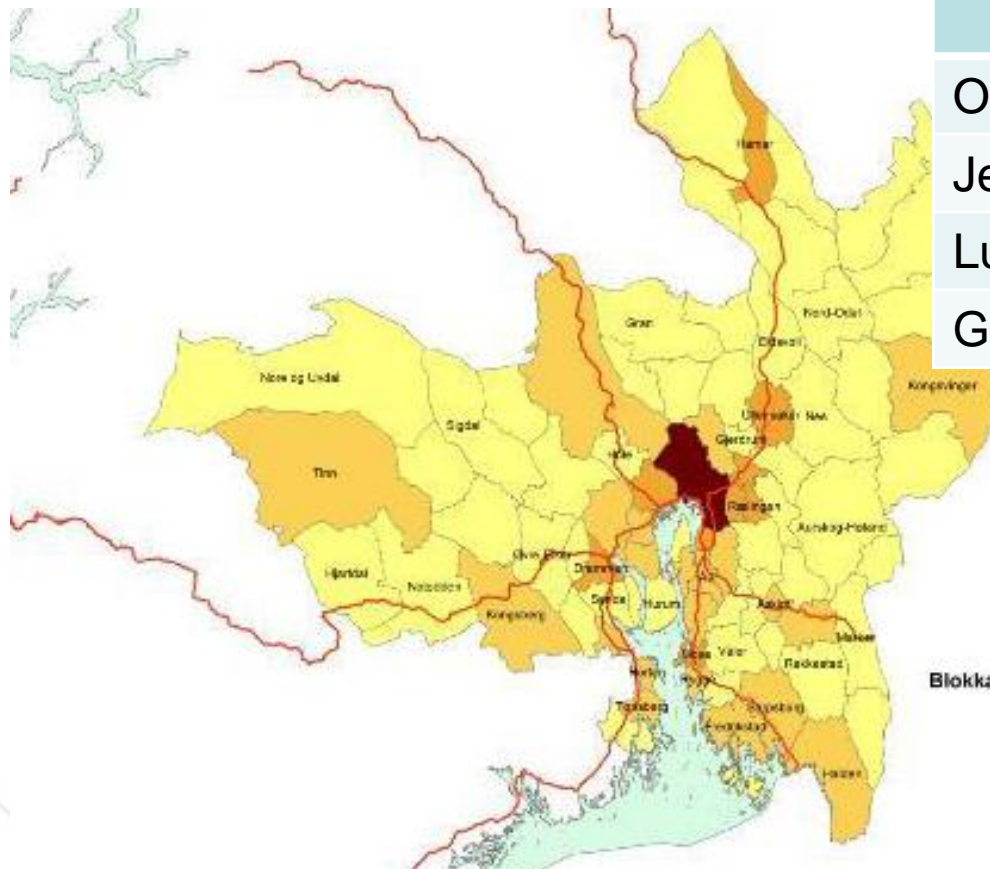


Kilde: Statistisk sentralbyrå.

Befolkningsvekst 1990-2015-2040




Andel leilighetsbebyggelse (blokk)



	Blokk	BI 04-13
O.region u/O	16 %	40 %
Jevnaker	5,4 %	35 %
Lunner	1,8 %	10 %
Gran	3,1 %	27 %


Byutvikling i ulike skala



 Oslo kommune
Plan- og bygningsetaten

Plan- og idékonkurranse om Hovinbyen
Juryrapport

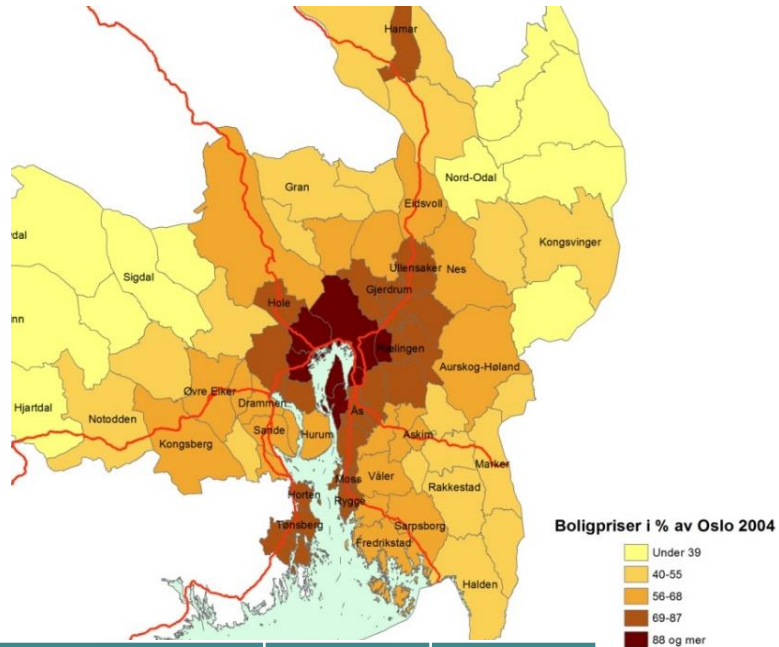


 Plan- og bygningsetaten

HOVINBYEN

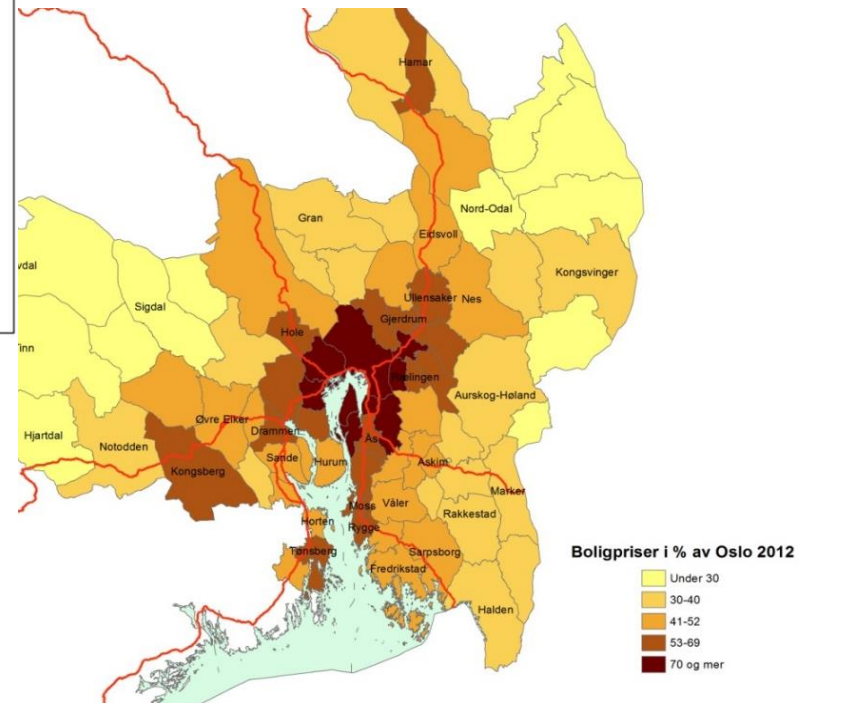


Boligprisene øker mest i Oslo

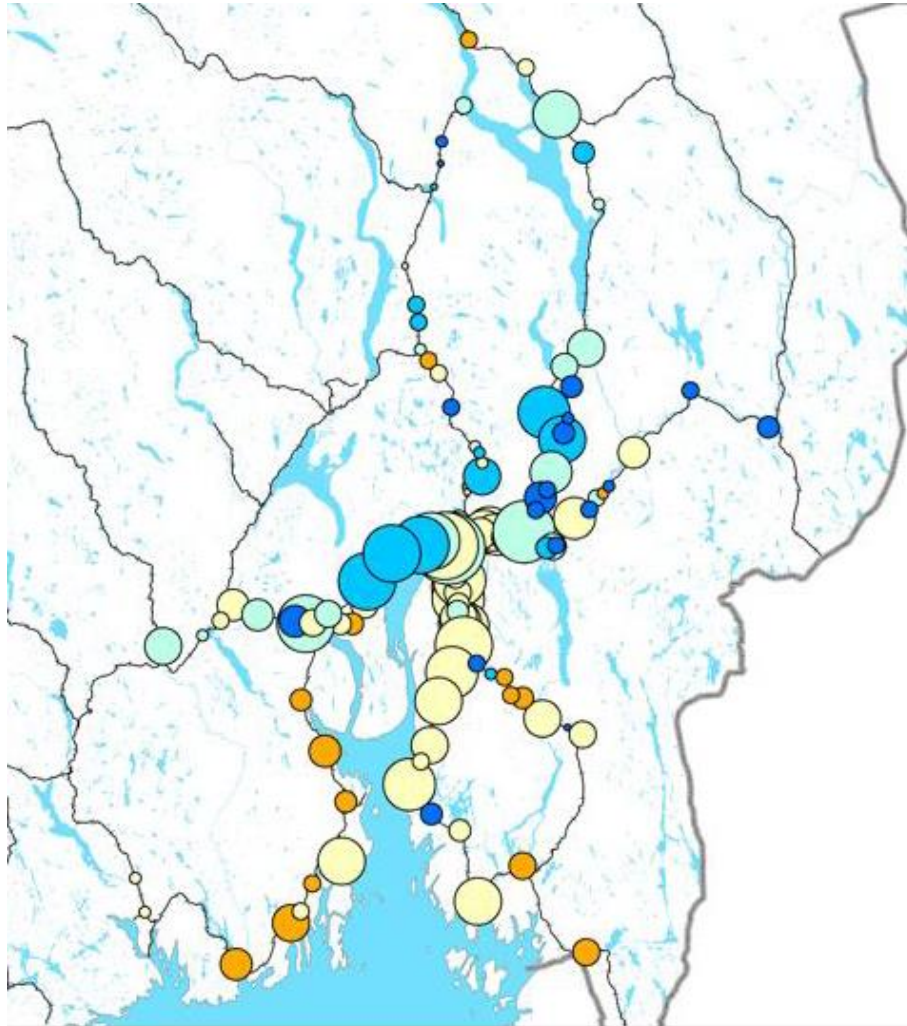


	2004	2012
Bærum	115%	102%
Sarpsborg	59%	46%
Kongsvinger	48%	34%
Drammen	69%	63%
Kongsberg	66%	56%
Tønsberg	83%	60%

- Økende prisforskjeller sentrum –periferi
- Noen byer bryter mønster med fallende priser fra sentrum.
- Drammen har gjort et byks



Togtrafikk 2013 og endring 05-13



Tegnforklaring

Endring prosent, 2005 - 2013

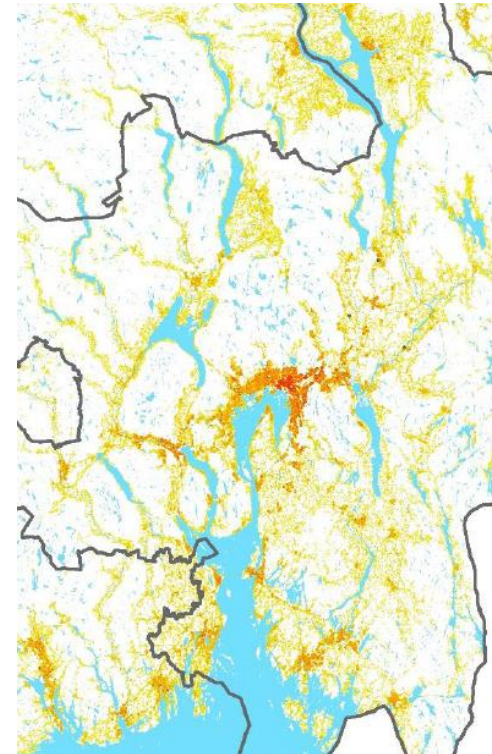
- Nedgang
- Økning, 0 - 25 %
- Økning 25 - 50 %
- Økning 50 - 75 %
- Økning, mer enn 75 %

Trafikkmengde

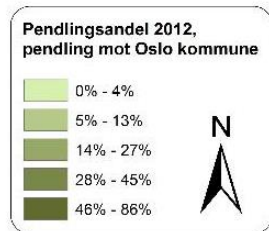
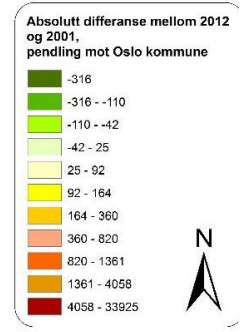
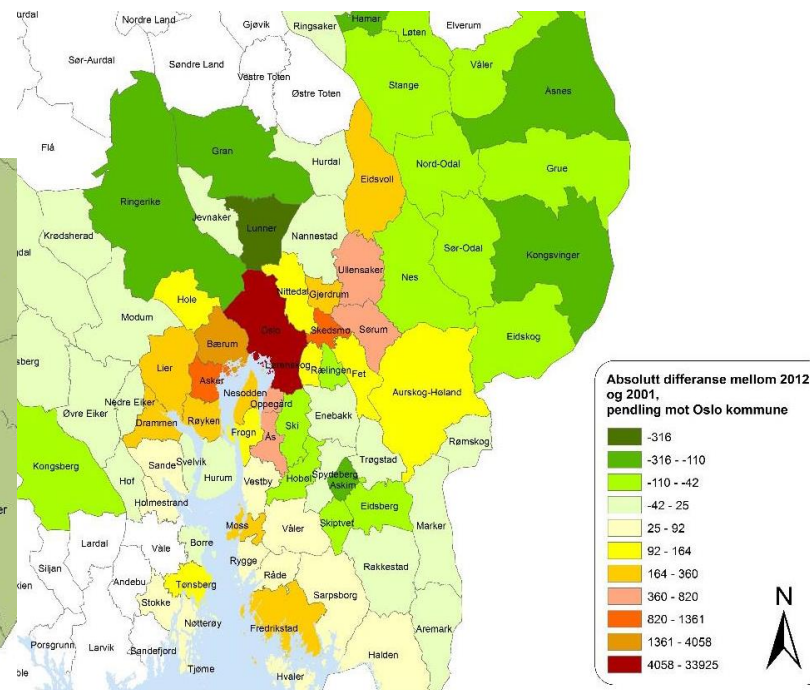
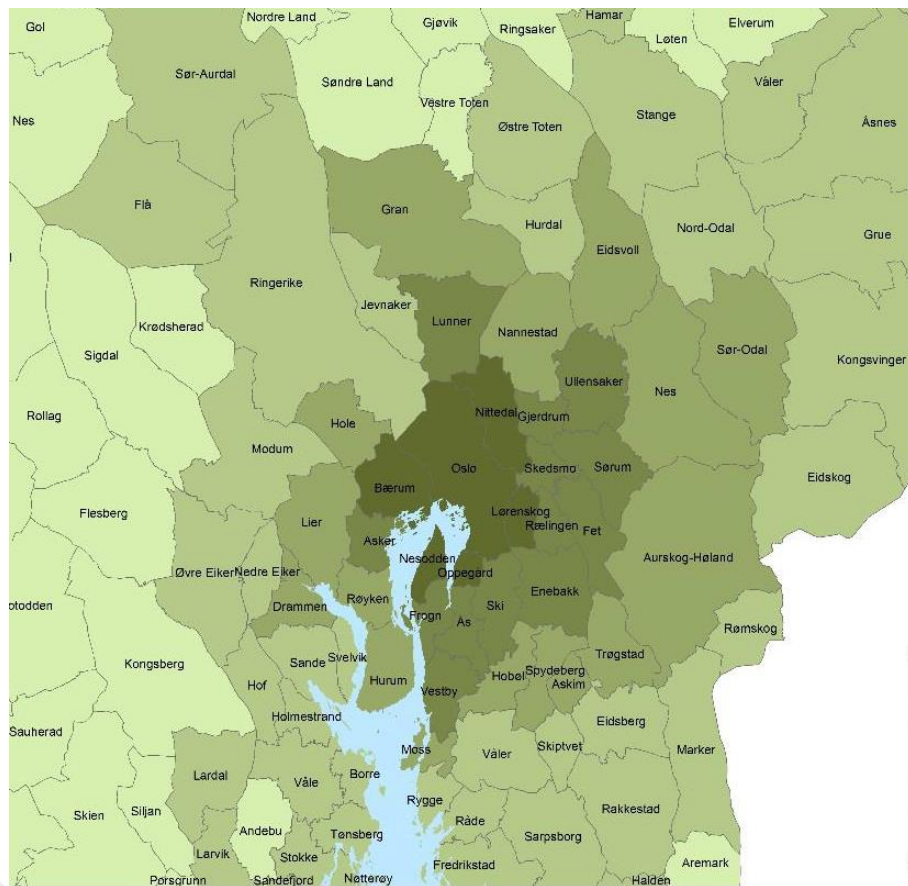
- Liten
- Middeis
- Stor

Andre elementer

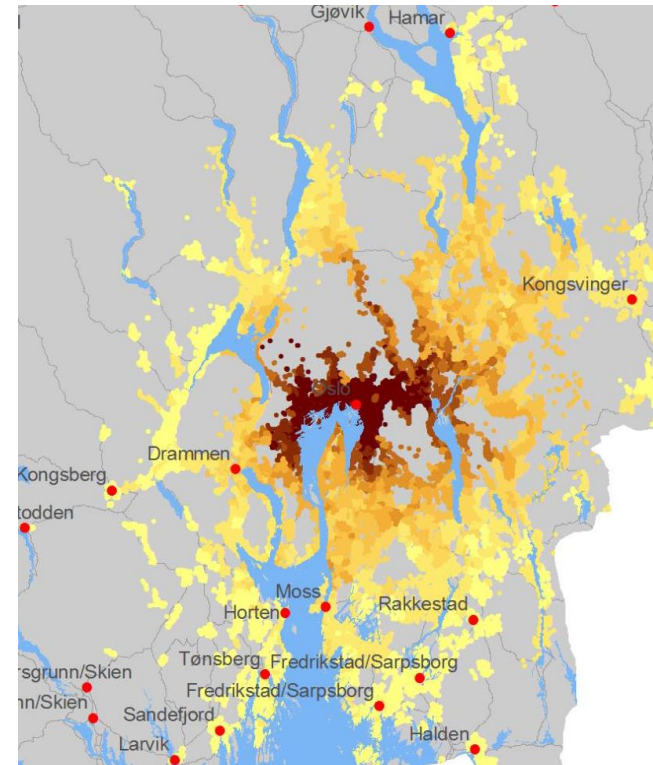
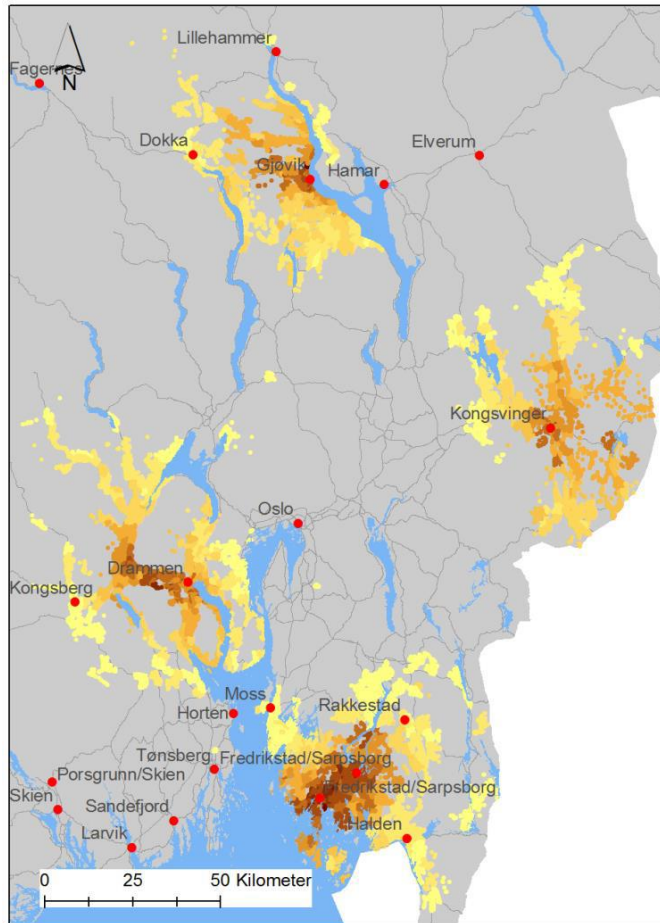
- Sjø / innsjø / elv
- Riksgrense
- Jernbane



Pendling mot Oslo



Pendling mot Gjøvikregionen (% av sysselsatte)



Hovedutfordringer



Bioøkonomi



- 1) Klimapolitikk og økonomisk omstilling
- 2) Konkurransedyktige regionale byer
- 3) Kompakte byer og tettsteder med mange funksjoner
- 4) Grønt skifte i areal- og transportpolitikken

Revidert strategidokument, struktur

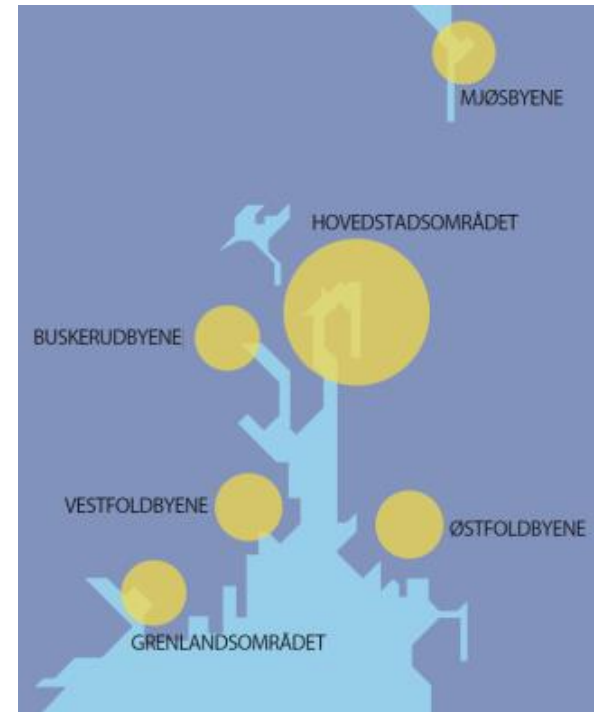
1. Konkurransedyktig og bærekraftig region – **mål og strategier**
2. Status og utfordringer
3. Flerkjernet region
4. By- og tettstedsutvikling
5. Naturgrunnlag og blå-grønn struktur
6. Godslogistikk
7. Transportsystemet
8. **Oppfølging og bruk**

Perspektiv mot 2040



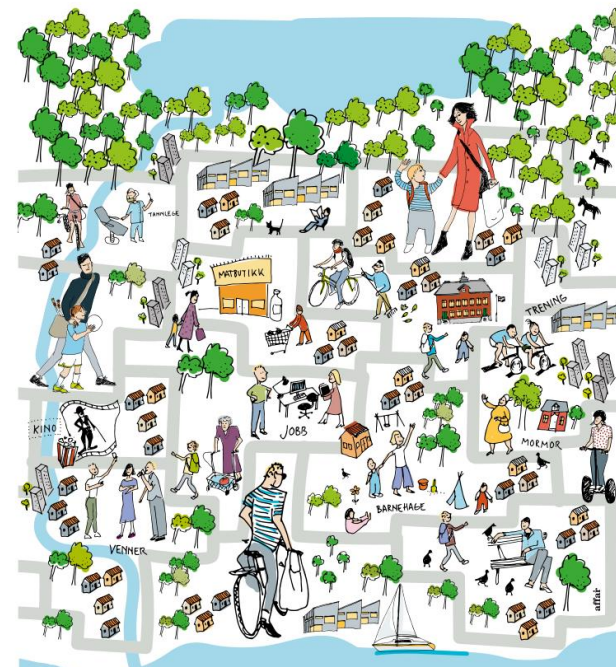
En flerkjernet region

- Vekst = mulighet
- Binde sammen/forstørre
- Sterkere byer
- Regionale fortrinn



By- og tettstedsutvikling

- Kompakt og komplett
- Kort vei til alt
- Riktig lokalisering, inkl. offentlige virksomheter

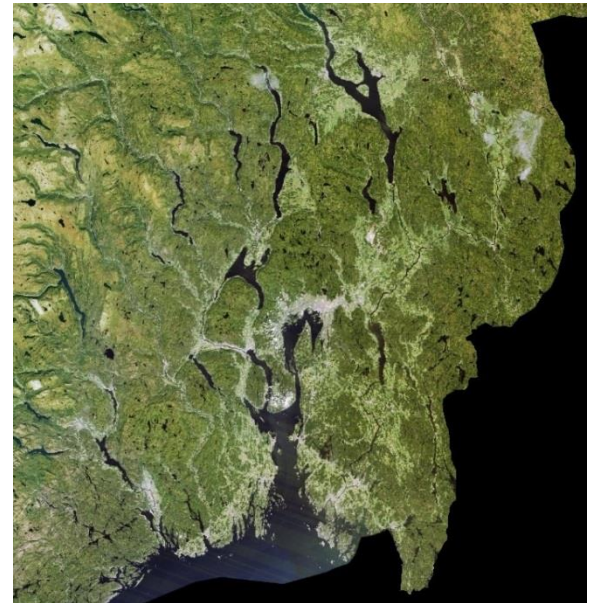


Byutvikling i ulik skala



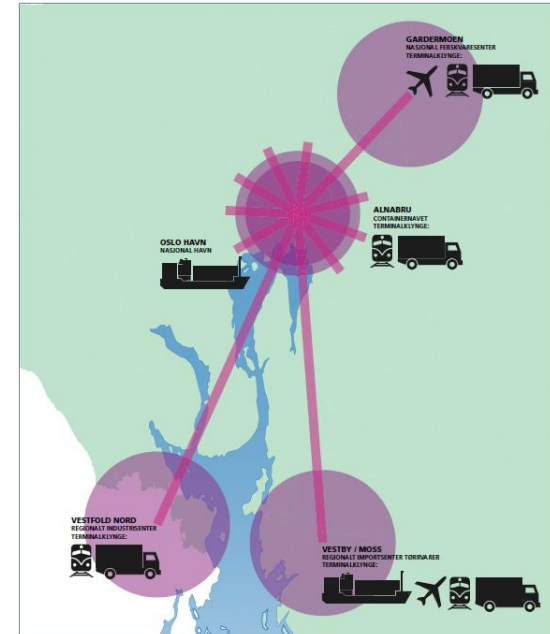
Naturgrunnlag og blå-grønn struktur

- Grønnstruktur, landbruksområder og strandsone
- Avveining vekst – vern
- Kompakt byutvikling + nullutslippsteknologi



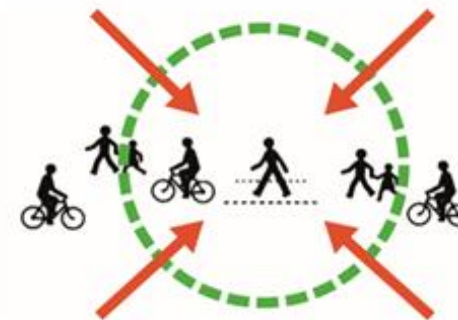
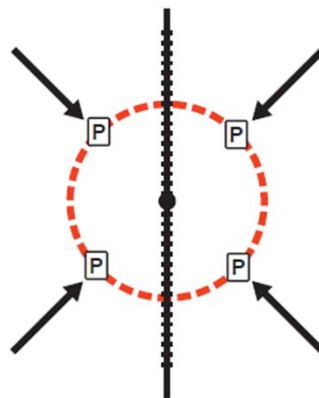
Godslogistikk

- Nav-satellitt
- Lokaliseringsprinsipper for terminaler og plasskrevende næringer (C-områder)
- Veiforbindelser utenom Oslo

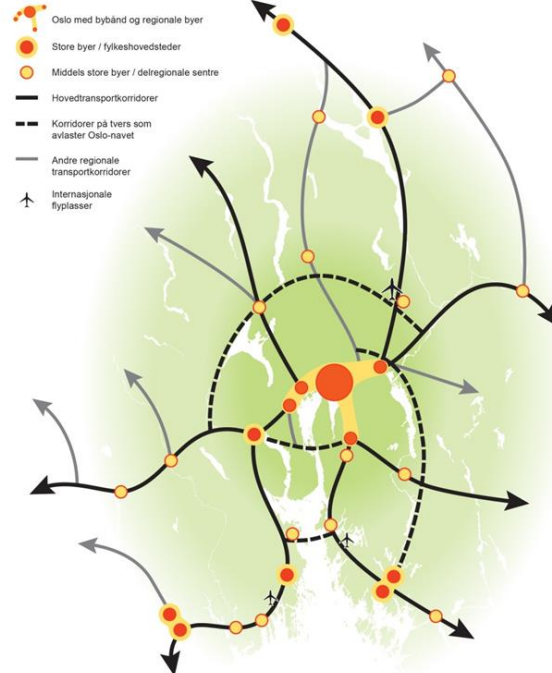


Transport

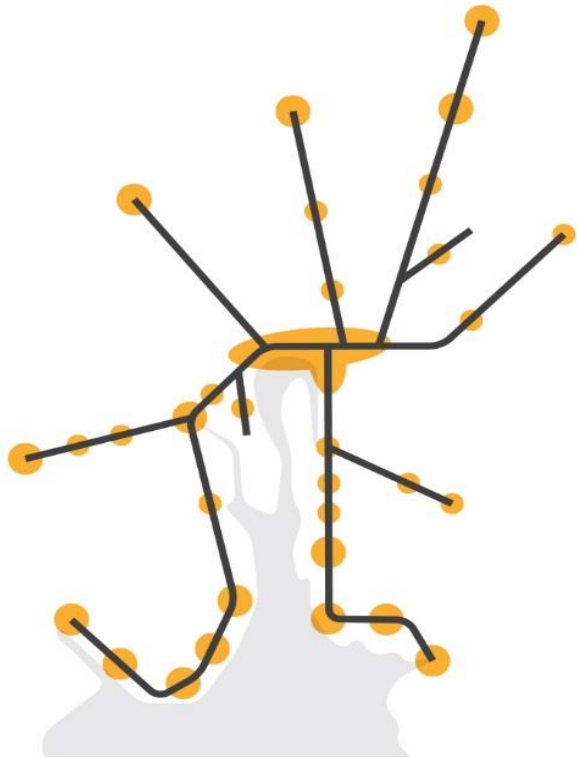
- Transportløsninger i by
- Oslo-navet
- IC + Østlandsstjerna
- Kollektiv: samordning og finansiering
- Hovedveier



Perspektiv mot 2040



Østlandsstjerna



En modell for langsiktig utvikling av persontransporttilbudet på jernbanen. Innebærer en gradvis modernisering av alle grenbanene for økt kapasitet og kortere reisetider.