



# Ny kontrakt for Hadeland og Land fra juni 2018



Orientering til regionrådet for Hadeland 9. juni 17

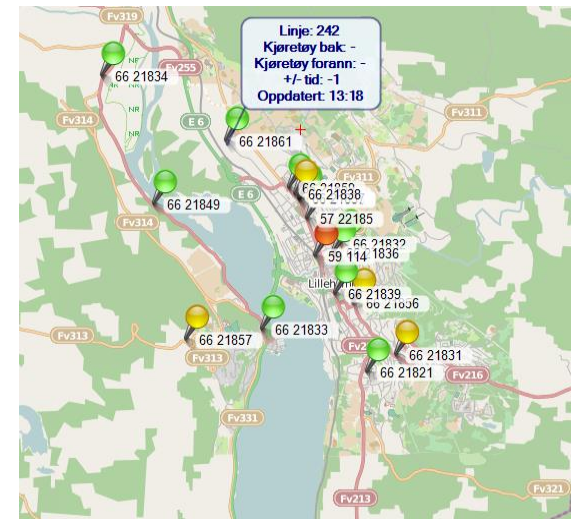
Eirik Strand



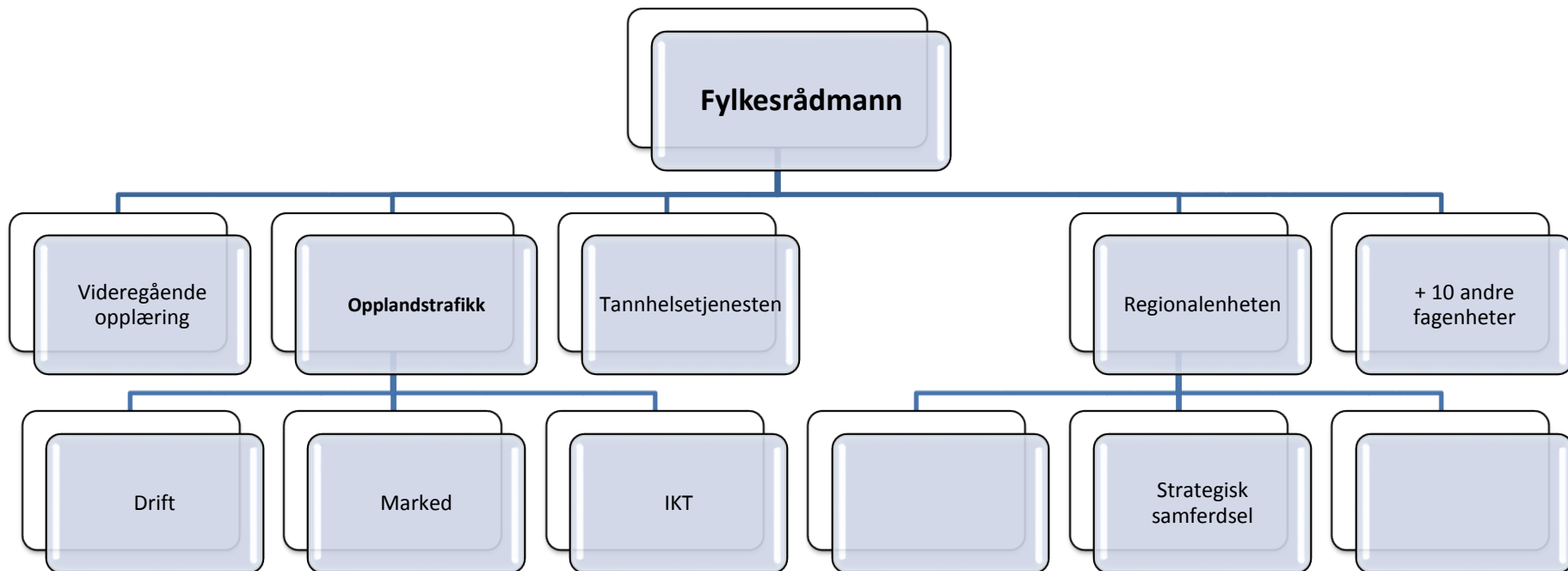
# Kunden i sentrum

- Opplandstrafikk's løfte til passasjerene er at vårt tilbud skal være

## Enkelt - Moderne - Pålitelig

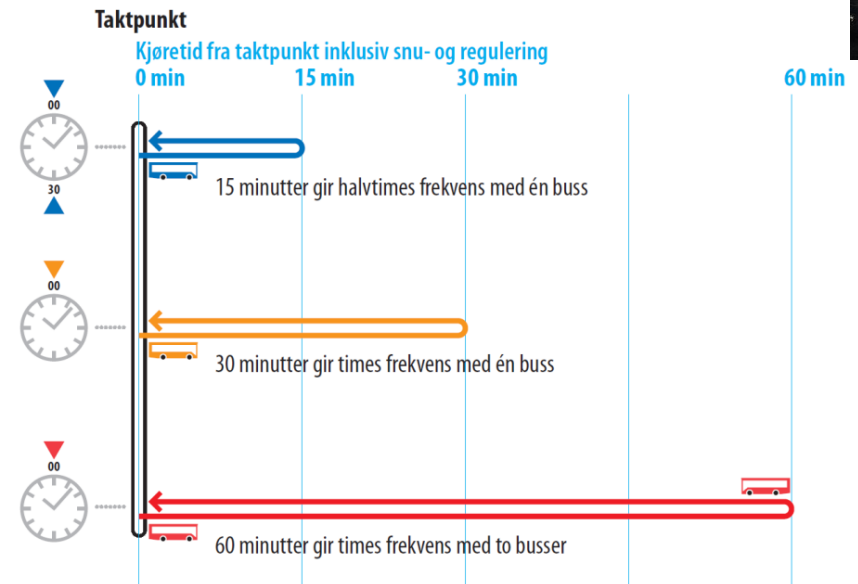
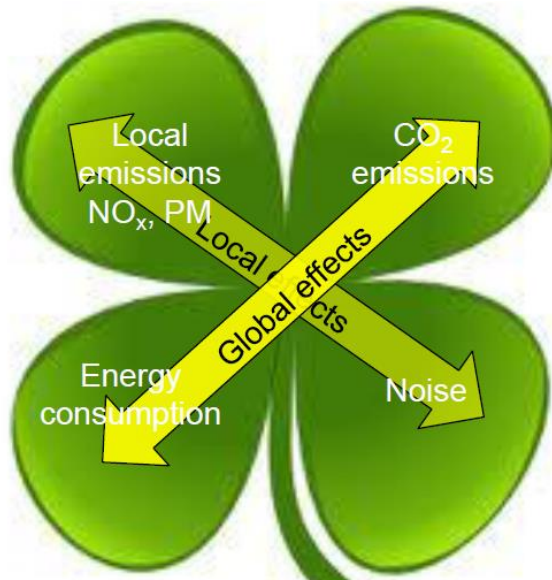


# Administrativ organisering



# Plan for kjøp av rutegående transporttjenester

- Kunden
- Klimaet
- Effektiv drift





# Dagens kontrakter

- Avtaleperiode: 16.10.2010-14.8.2016 forlenget til 24.6.2018
- 2 150 000 rutekilometer
  - Nettbuss (Hadeland) 1 620 000 km
  - JVB (Dokka og Hov) 530 000 km
- 50-55 busser
- Bruttokostnad 73 millioner kroner
  - Inkl. HVO-diesel Hadeland
  - Ekstrabuss Grimebakken-Hov
  - Terminalkostnader utenfor Oppland



# Ny kontrakt fra juni 2018

- Kontraktens varighet er 8 år med forlengelse inntil 2 år.
- To rutepakker og tre opsjoner
  - Linje 153 Landekspres kun Dokka-Oslo/Gran
  - Linje 152 Dokka-Gardermoen - ny
  - Linje 152 Gran-Gardermoen - ny
  - Linje 703 Harestua-Brandbu utvidet til kl.20 (erstatte avganger linje 153)

	Busser	Rutekm
Rutepakke 1 Hadeland	33	1 052 000
Opsjon 1a Gran-Gardermoen	1	114 000
Rutepakke 2 Dokka-Hov	14	508 000
Opsjon 2a Dokka-Oslo	1	285 000
Opsjon 2b Dokka-Gardermoen	1	122 000
Sum	50	2 081 000

# Tildelingskriterier for kontrakten

- Pris 70 %
- Miljø 25 %

Poengskala er satt i forhold til reduksjon i utslipp sammenlignet med fossilt drivstoff og Euro VI.

Motor teknologi	Drivstoff	Poeng 0 - 5
Elektrisk/utslippsfri	Hydrogen/EL <sup>1)</sup>	5,0
Euro VI Hybrid diesel-elektrisk	Diesel <sup>1)</sup>	3,7
Euro VI	Biogass <sup>1)</sup>	4,2
Euro VI	Diesel <sup>1)</sup>	3,7

- Kapasitet/komfort 5 %.



# Ansattes rettigheter

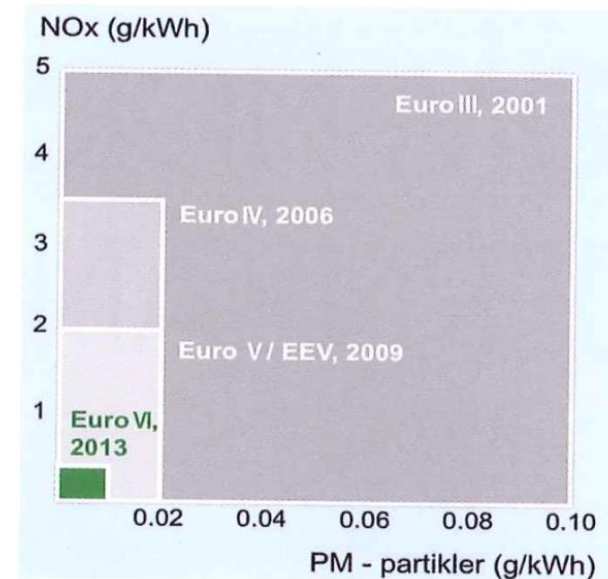
- Virksomhetsoverdragelse
  - Yrkestransportlovens § 8 slår fast at arbeidsmiljølovens bestemmelser i §§ 16-2 til 16-7 om arbeidstakeres rettigheter ved virksomhetsoverdragelse gjelder i forhold mellom dagens operatører og ny operatør for denne konkurransen.
- Lønns- og arbeidsvilkår
  - Fylkeskommunen krever at operatøren skal tilby sitt operative personell lønns- og arbeidsvilkår som minst svarer til de vilkår som fremgår av gjeldende landsomfattende tariffavtaler i Norge.
  - Tilsvarende plikt gjelder for underleverandører



## Andel rutekilometer

Tilbyder	Pakke 1		Pakke 2		Samlet	
	Diesel	Biogass	Diesel	Biogass	Diesel	Biogass
JVB			100.0 %			
Nettbuss 1	100.0 %		100.0 %		100.0 %	
Nettbuss 2	5.9 %	94.1 %	100.0 %		47.3 %	52.7 %
Trønderbilene	100.0 %		100.0 %		100.0 %	

Alle tilbud er med nyeste motorteknologi Euro VI og drivstoff iht bærekraftskriteriene i fornybardirektivet





# Tilbud - økonomi

Tilbyder		Anbudspakker inkl opsjoner i mill kr pr år		
Navn		Hadeland	Land	Samlet
JVB	HVO diesel	-	26,7	-
Nettbuss	HVO Diesel	42,4	28,8	69,2
Nettbuss	HVO Diesel og Biogass	47,2	28,8	74,0
Trønderbilene	HVO Diesel	37,4	24,4	61,3



# Landekspresen - dagens tilbud

- Dokka-Oslo
  - fem avganger hver veg på hverdager
  - to avganger lørdag
  - tre avganger søndag
- Brandbu-Oslo
  - 4(3) avganger hver veg på hverdager



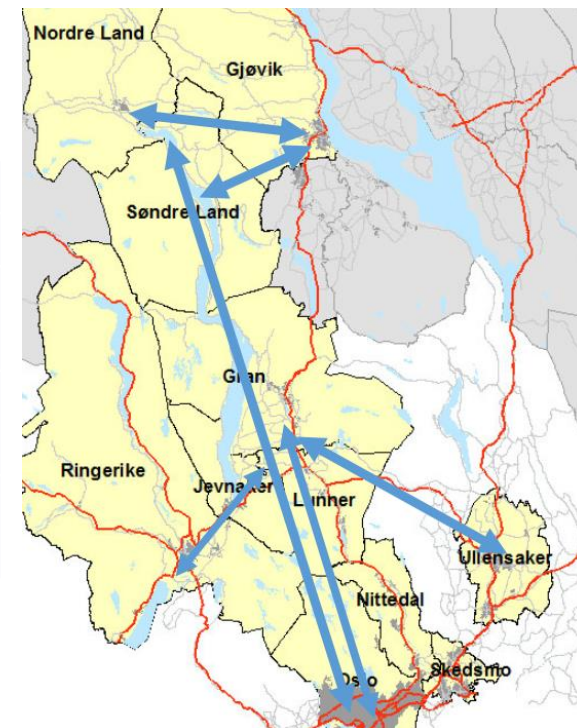


# Ny løsning - Landekspresen

Antall avganger i hver retning:

Strekning	Ma-fre	Lørd	Sønd	Kommentar
Dokka-Oslo	3	2	2	
Dokka-Gran	1/2 *)		1	Korr. tog til Oslo, buss til Gardermoen
Dokka-Gardermoen	2			Korr. på Gran med tog til/fra Oslo
Gran-Gardermoen	4	2	2	Korr. med buss fra Dokka på Gran

\*) Bare Dokka-Gran, ikke retur





# Landekspressen trafikkutvikling fra 2011

- Antall reisende redusert 10 % og inntekter 18 %
- Nedgangen i antall reisende gjelder hverdager og er spesielt stor for de tre avgangene som kun kjøres mellom Brandbu og Oslo om morgenen og retur på ettermiddagen
- 30 passasjerer gjennomsnittlig for tre avganger siste tolv måneder

# Tog som alternativ til Landekspresen



OPPLAND  
fylkeskommune

- **Frekvens** - Togtilbudet på Gjøvikbanen mellom Jaren og Oslo utgjør 21 avganger på hverdager og 18 avganger på helg. Fra Roa og Harestua kjøres det ytterligere en og to avganger på hverdager.
- **Kjøretid** - Toget mellom Gran stasjon og Oslo bruker inntil 10 minutter kortere tid enn Landekspresens avganger via Carl Berners plass. Bussavgangene Brandbu-Oslo via Alna/Østre Aker/Helsfyr bruker i snitt mer enn 20 minutter lenger kjøretid enn toget fra Gran. Buss fra Dokka i korrespondanse med tog fra Gran til Oslo vil med ca. 10 minutters overgangstid på Gran få samme reisetid Dokka-Oslo som med dagens rutetid for Landekspresen.
- **Regularitet** - toget har sine fordeler i bedre regularitet på grunn av bussens fremkommelighet.
- **Dekningsområde** - For reisende fra mange tettsteder på Hadeland er det direkte konkurranse mellom tog og buss til/fra Oslo, men våre busser mellom Brandbu og Oslo med lave reisetall dekker bedre opp områder utenfor Gjøvikbanens trasé i Oslo (Alna/Østre Aker/Helsfyr).
- **Kunder** - NSB Gjøvikbanen har over 1000 kunder Gran-Lunner til Oslo-stasjonene, Opplandstrafikk har 50 kunder



# Priser på tog og buss

## Billettpriser, sammenligning buss kontra tog, høst 2016

Billettpriser	Enkeltbillett			Månedskort		
	Buss	Tog	Buss-tog	Buss	Tog	Buss-tog
Dokka-Oslo	kr 278		kr 287	kr 2 260		kr 3 643
Gran-Oslo	kr 169	kr 147		kr 1 990	kr 2 053	
Harestua-Oslo	kr 112	kr 103		kr 1 220	kr 1 544	

- Enkeltbillett med tog Gran-Oslo er 22 kroner billigere enn med buss.
- Kombinasjonsbillett buss Dokka-Gran og tog Gran-Oslo vil koste kr 287 mot kr 278 med buss hele veien.
- Periodebillett 30 dager med buss Gran-Oslo koster kr 63 mindre enn med tog.



# Bedre kollektivtilbud til Gardermoen

- Tydelig ønske fra Hadeland
- Gir flere reisemuligheter til og fra Gardermoen fra Gjøvik, Land, Toten og Valdres

## Ruteløyve med kommersiell drift

- Fagernes – Dokka – Hadeland – Gardermoen (JVB)
  - Startet opp desember 2016
  - Tur/retur fredag og søndag Fagernes – Gardermoen
  - Daglig unntatt lørdag Oslo – Gardermoen – Hadeland – Dokka – Fagernes

## Søknad om ruteløyve med kommersiell drift

- Dokka – Hadeland – Oslo, oppstart juni 2018 (JVB)
  - 4-5 avganger på hverdager
  - Noe redusert i helg