

Togring Viken Vest

**Reetablering av persontrafikk Hokksund- Hønefoss-Roa
Med forbindelse til Oslo
«Et lokalt kollektivtiltak med regional gevinst»**

Prosjekt organisering

Prosjekteier. Ringerike IPR,
Hadeland IPR

Arbeidsutvalg

Prosjektgruppe intern/ekstern

Styringsgruppe: Ordfører og
Rådmannsutvalgene

Mange interessenter



HADELAND Ringeriksregionen



Visit 
 ØstNorge



BANE NOR



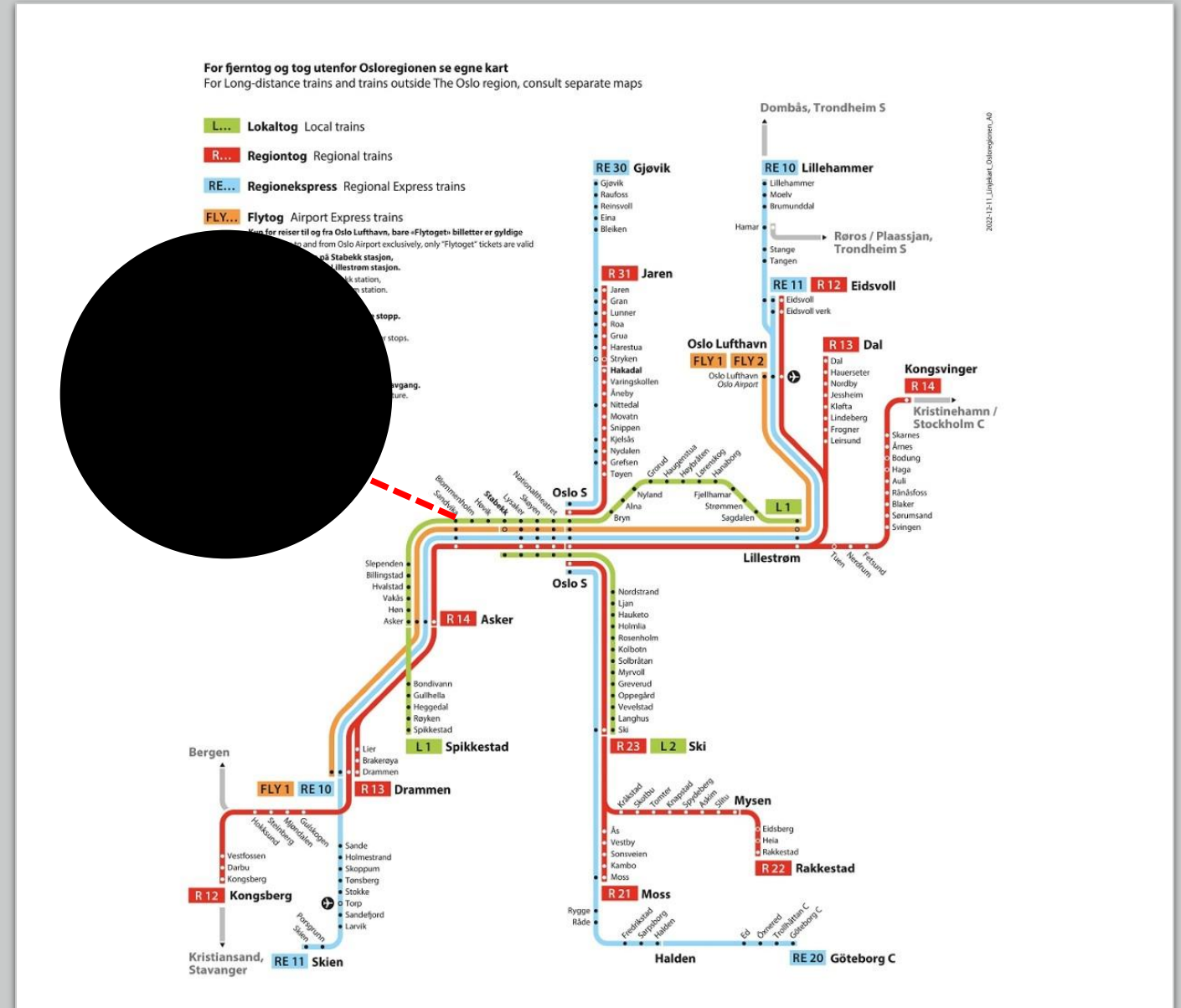
Osloregionen



**ØVRE EIKER
KOMMUNE**

Utfordringsbilde

- ❑ Stopp i samferdselsutvikling
- ❑ Lite funksjonelt kollektivtilbud
- ❑ Kapasitetutfordringer
Drammen-Lillestrøm
- ❑ Teknisk sårbarhet
- ❑ Begrenser tilflytting og
næringsetablering i regionene
- ❑ Klima og bærekraftsmålene



Bo- og næringsutvikling

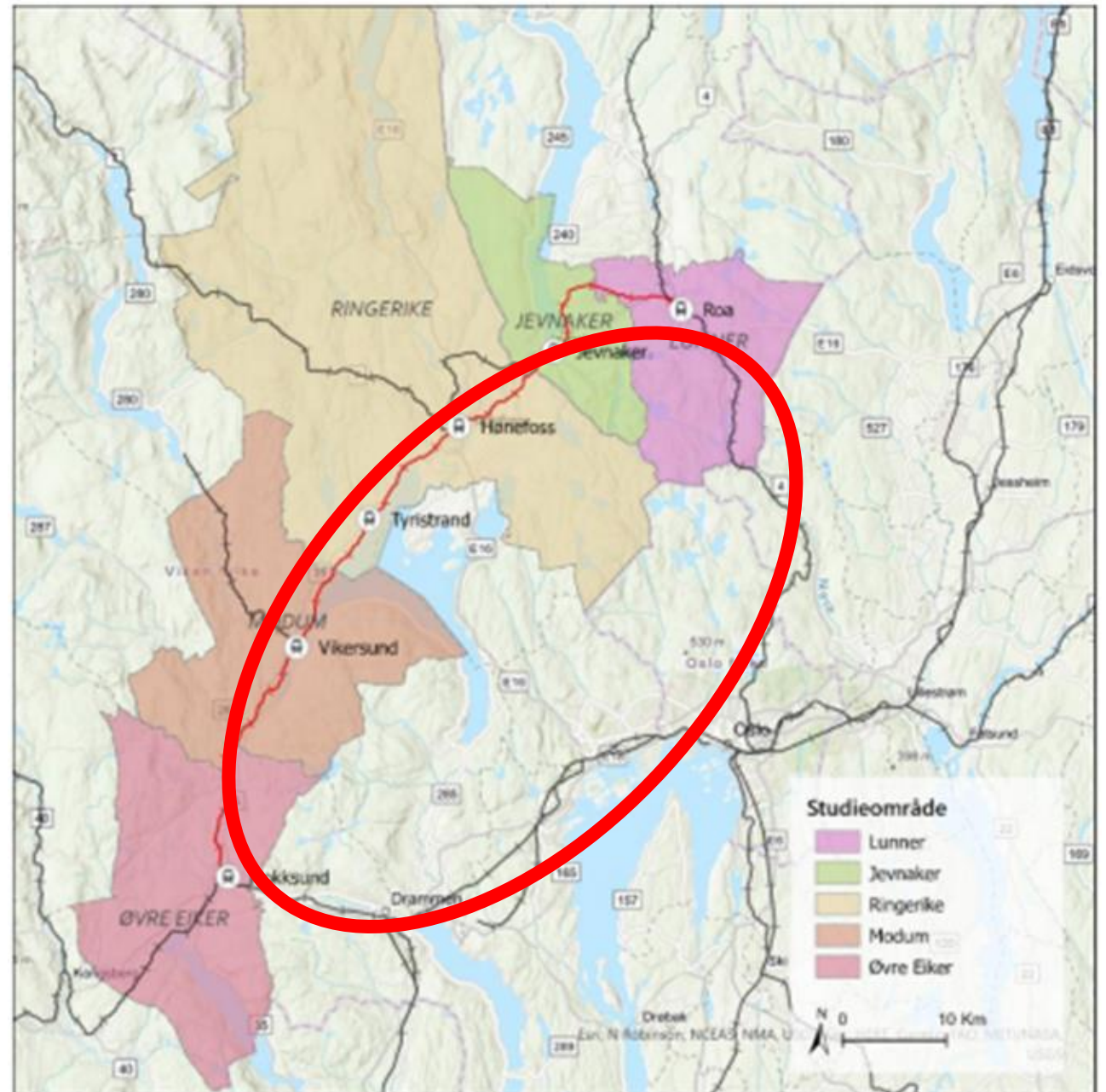
- Avlaster pressområder
- Knytte Ringerike og Hadeland tettere til Stor Oslo
- Utvikle den viktige Øst-vest aksen
- Supplering til andre samferdselstilbud
- Fremtidig mateforbindelse til Ringeriksbanen



Ringeriksregionen



HADELAND



Fordeler

- Operativt banenett
- Godt utrustet med signalanlegg og sidespor
- Stasjoner på alle knutepunkt med muligheter for god infrastruktur knyttet til stasjonene
- Krever “lite” investeringer
- Rask realisering




HADELAND



Ringeriksregionen





«Premiss for NTP er at eksisterende infrastruktur blir bedre utnyttet enn i dag, fremfor store nye investeringer»

Abel Cecilie Knibe Kroglund

kommunene

Statssekretær i Samferdselsdepartementet

«Fremtidige prosjekter må bygge på 0-vekst målet når vi skal redusere utslippene med 55% innen 2030»

Det grønne skiftet

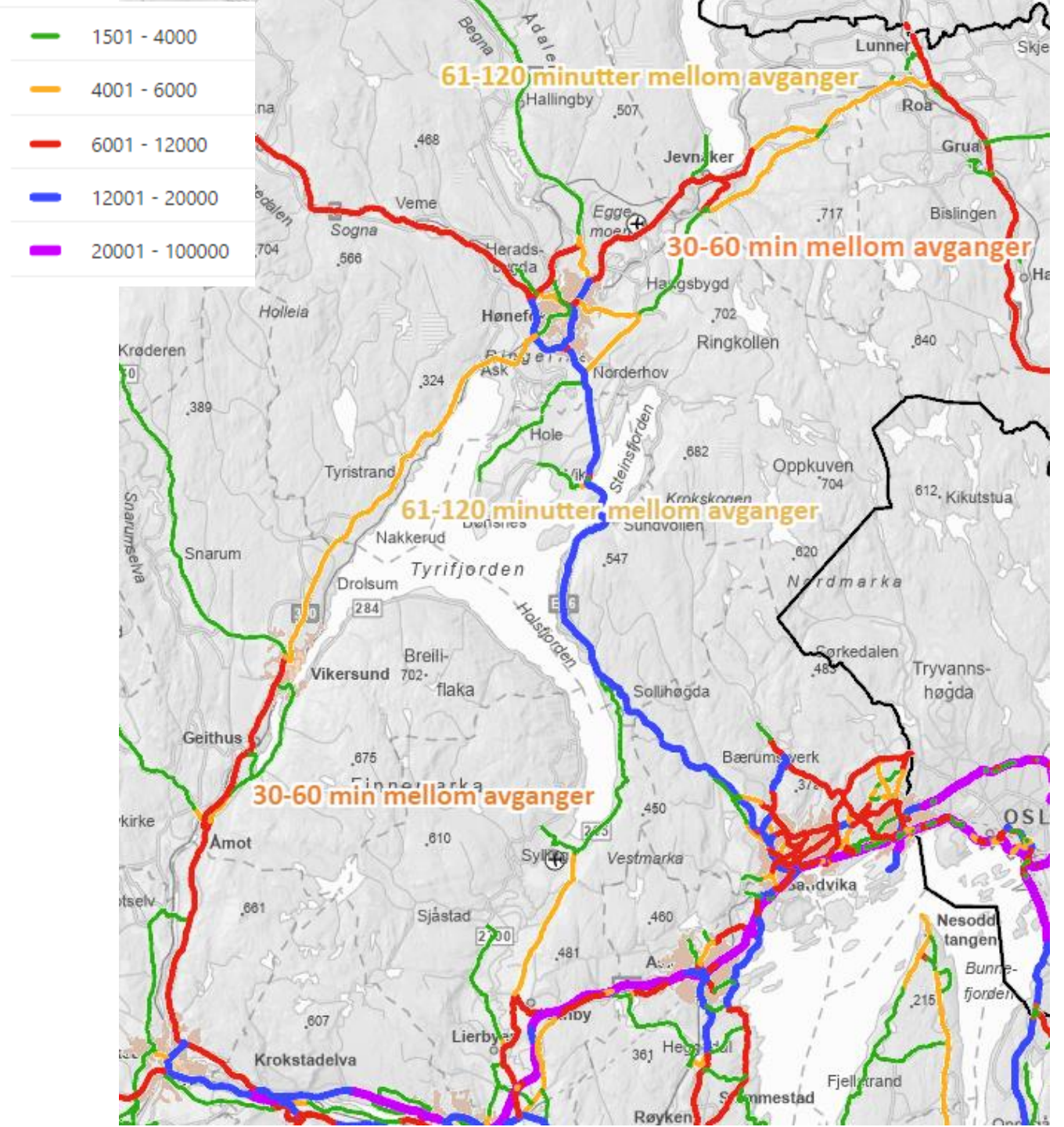
- Tettstedsutvikling rundt stasjonene
- Privatbilismen vil øke med 37% frem til 2040
- 0-vekst målene
- Brakar/Ruter endrer kollektivmønster
- Familier i etableringsfasen velger bærekraftig



Ringeriksregionen



HADELAND





Ringeriksregionen

HADELAND

Strekning	Off kjøp i tusen- 2019	Antall reiser i 2019	Off kjøp per reise 2019	Antall avg hverdager
Porsgrunn - Notodden	40 936	49 060	834	8
Trondheim - Storlien	20 340	42 620	477	3
Dombås - Åndalsnes	50 577	116 600	434	4
Dagtog Trondheim-Bodø	135 734	467 710	368	3
Bodø - Rognan	37 677	116 980	322	8
Trondheim - Røros	36 187	116 470	311	3
Estimat Randsfjordbanen	35 000	140 000	250	10
Nelaug - Arendal	14 930	60 500	247	8
Regintog Oslo - Stavanger	94 274	979 490	237	8
Hamar - Røros	66 261	311 580	213	5
Skøyen - Mysen	141 809	2 203 330	64	
Bergen - Arna	45 781	733 900	62	
Regiontog Oslo - Halden	135 809	2 631 910	52	
Asker-Kongsvinger	138 119	3 064 330	45	
Drammen - Dal	245 139	8 203 910	30	
Regiontog Oslo - Lillehammer	122 233	5 423 830	23	
Retiontog Oslo - Skien	156 305	7 825 450	20	
Kongsberg - Eidsvoll	113 111	6 466 430	17	

Kunnskapsgrunnlag

- Analysefasen
- Mulighetsstudie
 - Regional mobilitet
 - Miljømessig konsekvenser
- "Skape" behov
- Kartlegge mulighet for konsesjon og kjøp av persontransport, og finansiering
- Viken Vest som noe større
 - Korrespondanse Bergen, Sørlandet, Kongsberg, Gjøvik, GRD og Oslo
 - Sammenligne med Kongsvinger-, Trønder- og Gjøerbanen

Prosjektgruppen har fått i mandat gjennom politiske vedtak å gjennomføre en analysefase for å danne et godt kunnskapsgrunnlag for videre arbeid med realisering av prosjektet

Utarbeide en strategi for å kunne gi prosjektet et objektivt kunnskapsgrunnlag gjennom informasjonsinnhenting, analyser og opprette dialog med relevante samarbeidspartnere.

Etablere en bredt sammensatt prosjektgruppe sammensatt av interne og eksterne som bidrar til at de nødvendige analysene gjennomføres.

Utarbeide en rapport som beskriver situasjonen, vurderinger av praktiske og økonomiske konsekvenser, herunder kost/nytte perspektiver. Rapporten vil også gi prosjekteier anbefalinger for det videre arbeidet.

Resultatet av mulighetsstudien skal gi kommunene grunnlaget for å vurdere riktig omfang, strategi og fremgangsmåte for videre prosess. Prosjektets målsetning: skaffe til veie et fremtidig faktagrunnlag som gir grunnlag for å prioritere et offentlig kjøp om persontrafikk

Rammer for analyserapport

- Offentlig anskaffelse
- Finansiering- Spleis
- Rapportutforming:
 1. Kartlegging av dagens samferdselssituasjon
 2. Muligheter for vekst i regionen
 3. Infrastruktur og investeringsbehov
 4. Materiell og driftskostnader
 5. Markedsanalyse

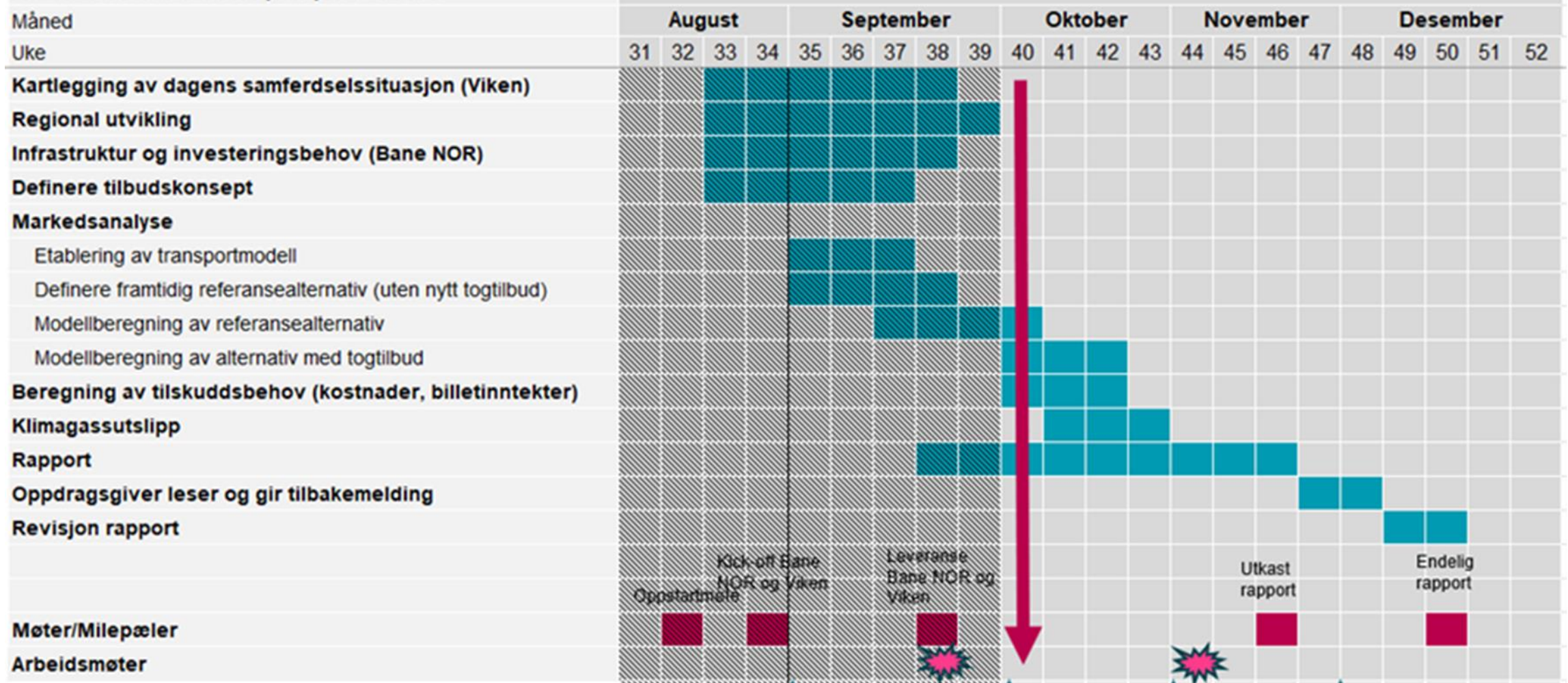
Samferdsel

Som Norges største rådgiver innen samferdsel, bidrar vi til å skape effektiv og miljøvennlig transport av mennesker og varer. Vi har unik spisskompetanse og stor kapasitet innen relevante fagområder for planlegging, utredning og analyse og prosjektering av gode samferdselsanlegg.

Dette kan vi hjelpe deg med

Mulighetsstudie for togtilbud Hokksund-Hønefoss-Roa

Utkast til revidert arbeidsplan per 3/10 2023



An aerial photograph of a runway at dusk. The runway is illuminated with white lights down the center and side lights. The sky is a mix of blue and orange, with scattered clouds. In the background, there are dark hills and some airport buildings on the left side. The overall scene is serene and somewhat somber due to the twilight.

Hva skal til for at VikenVest kan realiseres, eller «landes»?

Spørsmål til avklaring